

Řetězárna a.s.[®]

Komponenty pro řetězové elevátory Bauelemente für Kettenbecherwerke Components for chain elevators

- Řetězové úseky
- Řetězové třmeny
- Kettenenden
- Kettenbügel
- Chain sizes
- Bucket links





Řetězárna byla založena v roce 1894. Výroba řetězů v České Vsi má již více než stoletou tradici. V rámci velké privatizace byla Řetězárna v roce 1992 zprivatizována a od 1.1.1993 má formu akciové společnosti. Ve společnosti v současné době pracuje cca 244 zaměstnanců, převážně ve dvou a třísměnném provozu.

Hlavní výrobní program naší společnosti je výroba svařovaných článkovaných řetězů od \varnothing 2 mm do \varnothing 60 mm v jakosti 24 až 100. Dále pak výroba řetězového kovaného příslušenství. Jsou to různé háky, třmeny, spojky atd. Tyto výrobky vyrábíme do hmotnosti 7,5 kg. Třetím nosným pilířem naší výroby je tažený drát. Tento v současné době táhneme od \varnothing 1,8 do \varnothing 16 mm.

Naše výrobky dodáváme buďto v metráži, tj. v nekonečných délkách, nebo v různých výrobcích. Jsou to např. závěsné vázací prostředky, ochranné řetězy na kolové nakladače do vysoce abrazivního prostředí, sněhové řetězy na nákladní a osobní automobily, záběrové řetězy na lesní kolové traktory, řetězy do nejrůznějších dopravníků, důlní řetězy, rybářské řetězy a celá řada dalších výrobků.

Co se týče objemu naší produkce, tak ročně vyrábíme cca 12 500 tun všech druhů našich výrobků. Tuto produkci realizujeme ve cca 20% v České republice a cca 80% na zahraničních trzích. V současné době naše výrobky dodáváme do 36 států světa. Největší odběratelé jsou zákazníci v Německu, Anglii, Polsku, Norsku, Slovinsku, Rakousku, USA, Jižní Korei a Austrálii.

Kvalifikovaní pracovníci, dlouhodobé zkušenosti, moderní stroje a zařízení se zavedeným a fungujícím systémem řízení jakosti dle ISO 9001:2008, ekologie dle ISO 14001:2004 a ochrany zdraví a bezpečnosti při práci OHSAS 18001:2007 dávají našim zákazníkům jistotu, že u nás nakoupí kvalitní výrobky. Tuto kvalitu deklaruje mimo jiné i výrobní certifikát udělený oborovou zkušebnou (BG) SRN v Hannoveru pro řetězy kladkostrojové, vázací a závěsné komponenty jakosti 80, který vlastní pouze několik desítek firem na světě.



Die Kettenfabrik wurde 1894 gegründet. Wir können also auf eine mehr als hundertjährige Tradition in der Kettenherstellung zurückblicken. Im Rahmen der großen Privatisierung wurde die Kettenfabrik 1992 privatisiert und ist seit 1. 1. 1993 eine Aktiengesellschaft. In der Firma arbeiten zur Zeit ca. 244 Mitarbeiter, vorwiegend im Zwei- und Dreischichtbetrieb. Das Hauptproduktionsprogramm besteht in der Herstellung von geschweißten Rundstahlgliederketten von 2 bis 60 mm Durchmesser in der Güteklasse 24 bis 100. Weiter erzeugen wir verschiedenes Kettenzubehör wie z. B. Haken, Bügel, Kupplungen und andere Schmiedeteile. Ein weiteres Produkt der Firma bildet gezogener Draht von 1,8 bis 16 mm Durchmesser.

Die Ketten liefern wir in der Ausführung „endlos“, in abgepassten Strängen, oder eingearbeitet in verschiedene Kettenprodukte wie z. B. Anschlagketten, Reifenschutzketten, Gleitschutzketten für LKWs und PKWs, Geländeketten für Traktoren und Maschinen in der Forstwirtschaft, Förderketten, Bergbauketten, Fischereiketten und viele andere Produkte.

Unsere Firma stellt jährlich ca. 12 500 Tonnen Ketten, Kettenprodukte, Kettenzubehör und gezogenen Draht her. Von dieser Produktion gehen 20% ins Innland und 80% ins Ausland. Zur Zeit liefern wir unsere Produkte in 36 Länder der Welt. Die größten Abnehmer sind unsere Kunden in Deutschland, England, Polen, Norwegen, Slowenien, Österreich, USA, Südkorea und Australien. Qualifizierte Mitarbeiter, langjährige Erfahrungen, moderne Maschinen und Einrichtungen mit einem eingeführten und funktionsfähigen Qualitätsmanagement - System nach ISO 9001:2008, Umwelt nach ISO 14001:2004 und OHSAS 18001:2007 geben unseren Kunden die Sicherheit, dass sie Erzeugnisse von hoher Qualität geliefert bekommen. Diese Qualität ist auch durch die Berufsgenossenschaft in Hannover für Anschlagketten, Hebezeugketten und Zubehör in Güteklasse 80 zertifiziert (H-Stempel).



The company Řetězárna was founded in 1894 and that is why the chain production has more than a hundred year tradition. The plant was privatised in 1992 and since 1st January 1993 it has had a form of a joint stock company. In the company there are approx. 244 employees at present, working mainly on 2 or 3 shift-operations.

The main production programme of our company focuses on production of welded chains from Diameter 2 mm to 60 mm in grade 24 to 100. Beside this, we produce the chain forged accessories – e.g. various hooks, shackles, connectors etc. up to weight 7,5 kg. The third main group of our products is the drawn wire (from D 1,8 to 16 mm).

Our products are supplied in metres or in exact sections or as a part of other chain products. As far as our products are concerned, we are able to supply the following items : sling chains, tyre protective chains for wheel loaders working in highly abrasive surroundings, snow chains for trucks and passenger cars, traction chains for forestry, chains for various conveyors, mining chains, fishing chains etc.

As for our production capacity we produce approx. 12,500 tonnes of all kinds of our products every year. 20% of our production are sold in the Czech Republic and 80% are exported. At present we supply our products into 36 countries over all the world. Our main customers are in Germany, England, Poland, Spain, Norway, Slovakia, Slovenia, the South Korea, Venezuela, Australia, Austria, Hungary, Croatia etc.

Experienced staff, longtime experience, modern machinery and equipment with well-established and operated quality assurance system in accordance with ISO 9001:2008, ecology in accordance with ISO 14001:2004 and OHSAS 18001:2007 give our customer certainty that they buy first-class products. The quality is proved by the certification by the Testing laboratory (BG) of Germany in Hannover for chains of pulley blocks, sling chains and components of G 80 quality which only several firms own over all the world.

CEMENTOVANÉ ŘETĚZY PRO DOPRAVNÍKY RC 4 A RC 5**EINSATZGEHARTE KETTEN IN DEN QUALITÄTEN RC4 UND RC5 FÜR KETTEBECHERWERKE
CASE HARDENED CHAINS OF QUALITY RC 4 AND RC 5 FOR CHAIN ELEVATORS**

- **Mechanické vlastnosti RC 4 a RC 5**
- **Technologische Kennwerte RC 4 und RC 5**
- **Technical properties of RC 4 and RC 5 chain**

Vlastnosti RC RC - Qualitäten RC - Qualities	Řetězové úseky Kettenenden Chain sections		Řetězové třmeny Kettenbügel Bucket links	
	RC 4	RC 5	RC 4	RC 5
Zkušební napětí N/mm ² Prüfspannung N/mm ² Proof strength N/mm ²	140	185	125	130
Napětí při přetržení N/mm ² Bruchspannung N/mm ² Breaking strength N/mm ²	280	370	280	300
Povrchová tvrdost v ohbí HV30 Oberflächenhärte HV 30 im Gelenk Surface hardness HV 30 in the crown	min. 800	min. 800	min. 700	min. 700
Hloubka nauhličení HTĀ Aufkohlungstiefe HTĀ Carburizing depth HTĀ	0,1d	0,1d	0,1d	0,1d
Hloubka zakalení Eht min. 550 HV3 Einhärtetiefe Eht/Rht bei d min 550 HV3 Hardening depth Eht min. 550 HV3	0,06d ¹⁾	0,06d ¹⁾	~ 0,06d	~ 0,06d
Materiál Material	Ocel legovaná manganem Manganstahl Manganese alloyed steel	Ocel legovaná chromem a niklem Chrom-Nickel leg. Edelstahl Chrome-Nickel alloyed steel	Ocel legovaná manganem Manganstahl Manganese alloyed steel	Ocel legovaná chromem a niklem Chrom-Nickel leg. Edelstahl Chrome-Nickel alloyed steel
¹⁾ od Ø 30 mm – 0,05 d ¹⁾ ab Ø 30 mm – 0,05d ¹⁾ from Ø 30 mm – 0,05 d				

RC – ŘETĚZOVÉ ÚSEKY JAKOSTI RC 4 A RC 5 DLE DIN 764 / 766**RC – KETTENENDEN IN DEN QUALITÄTEN RC 4 UND RC 5 NACH DIN 764/766
RC – CHAIN SECTIONS OF QUALITY RC 4 AND RC 5 ACCORDING TO DIN 764 / 766****■ RC 4**

Elevátorové a dopravníkové řetězy vysoce odolné proti opotřebení, značené RC 4, vyrobené dle DIN 764 / 766 z materiálu legovaného manganem, povrchová tvrdost min. 800 HV měřená 0,25 mm pod povrchem, hloubka nauhličení HTĀ 0,1d ± 0,01d, hloubka zakalení Eht v 0,06d více jak 550 HV do Ø 28 mm, Ø 30 mm a větší v 0,05d více jak 550 HV, zkušební napětí 140 N/mm², napětí při přetržení 280 N/mm².

Hochverschleißfeste Rundstahlkettenenden, kennzeichnet RC 4, hergestellt nach DIN 764/766 und einsatzgehärtet, aus alterungsbeständigem Mangankettensonderstahl, Oberflächenhärte min. 800 HV gemessen 0,25 mm unter der Oberfläche, Aufkohlungstiefe HTĀ 0,1d ± 0,01d. Einsatzhärte Eht bei 0,06d größer 550 HV bis Ø 28 mm, ab Ø 30 mm 0,05d größer 550 HV, Prüfspannung 140 N/mm², Bruchspannung 280 N/mm².

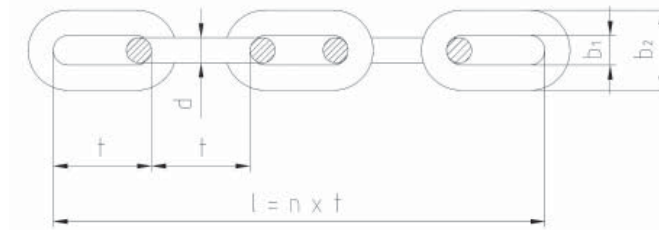
Highly wear resistant elevator and conveyor chains, marked RC 4, produced according to DIN 764 / 766, made of manganese alloyed steel. Surface hardness min. 800 HV measured 0,25 mm below the surface, carburizing depth HTĀ 0,1d ± 0,01d, hardening depth Eht at 0,06d more than 550 HV up to Ø 28 mm, Ø 30 mm and larger at 0,05d more than 550 HV, proof strength 140 N/mm², breaking strength 280 N/mm².

■ RC 5

Elevátorové a dopravníkové řetězy vysoce odolné proti opotřebení, značené RC 5, vyrobené dle DIN 764 / 766, z materiálu legovaného chromem a niklem, povrchová tvrdost min. 800 HV měřená 0,25 mm pod povrchem, hloubka nauhličení HTĀ 0,1d ± 0,01d, hloubka zakalení EHT v 0,06d více jak 550 HV do Ø 28 mm, Ø 30 mm a větší v 0,05d více jak 550 HV, zkušební napětí 185 N/mm², napětí při přetržení 370 N/mm².

Hochverschleißfeste Rundstahlkettenenden, kennzeichnet RC 5, hergestellt nach DIN 764/766 und einsatzgehärtet, aus alterungs- und korrosionsbeständigem Chrom-Nickel Edelstahl, Oberflächenhärte min. 800 HV gemessen 0,25 mm unter der Oberfläche, Aufkohlungstiefe HTĀ 0,1d ± 0,01d. Einsatzhärte Eht bei 0,06d größer 550 HV bis Ø 28 mm, ab Ø 30 mm 0,05d größer 550 HV, Prüfspannung 185 N/mm², Bruchspannung 370 N/mm².

Highly wear resistant elevator and conveyor chains, marked RC 5, produced according to DIN 764 / 766, made of chrome-nickel alloyed steel. Surface hardness min. 800 HV measured 0,25 mm below the surface, carburizing depth HTĀ 0,1d ± 0,01d, hardening depth Eht at 0,06d more than 550 HV up to Ø 28 mm, Ø 30 mm and larger at 0,05d more than 550 HV, proof strength 185 N/mm², breaking strength 370 N/mm².



- **Rozměry polodlouhočlankových řetězů dle DIN 764**
- **Kettenabmessungen nach DIN 764**
- **Long – link chains according to DIN 764**

DIN 764				RC 4		RC 5		
Jmenovitá tloušťka Nominal diameter	Rozteč Teilung Pitch	Šířka Breite Width		Hmotnost Gewicht Weight	Zkušební síla Prüfkraft Test load	Trhací síla Bruchkraft Breaking load	Zkušební síla Prüfkraft Test load	Trhací síla Bruchkraft Breaking load
d mm	t mm	vnitřní innere inside	vnější äußere outside	kg/m	kN	kN	kN	kN
		b ₁ min mm	b ₂ max mm					
10	35	14	36	2,0	22	44	29	58
13	45	18	47	3,5	37	74	49	98
16	56	22	58	5,2	56	112	74	148
18	63	24	65	6,5	71	142	94	188
20	70	27	72	8,2	88	176	116	232
23	80	31	83	11,0	116	232	153	307
26	91	35	94	14,0	148	297	196	392
30	105	39	108	19	198	396	261	523
33	115	43	119	22,5	239	478	316	632
36	126	47	130	26,5	285	570	377	753

- **Rozměry krátkočlankových řetězů dle DIN 766**
- **Kettenabmessungen nach DIN 766**
- **Short – link chains according to DIN 766**

DIN 766				RC 4		RC 5		
Jmenovitá tloušťka Nominal diameter	Rozteč Teilung Pitch	Šířka Breite Width		Hmotnost Gewicht Weight	Zkušební síla Prüfkraft Test load	Trhací síla Bruchkraft Breaking load	Zkušební síla Prüfkraft Test load	Trhací síla Bruchkraft Breaking load
d mm	t mm	vnitřní innere inside	vnější äußere outside	kg/m	kN	kN	kN	kN
		b ₁ min mm	b ₂ max mm					
10	28	12	36	2,3	22	44	29	58
13	36	15,6	47	3,9	37	74	49	98
16	45	19,2	58	2,8	56	112	74	148
18	50	21,6	65	7,4	71	142	94	188
20	56	24	72	9,0	88	176	116	232
23	64	27,6	83	12,0	116	232	153	307
26	73	31,2	94	15,0	148	297	196	392
30	84	36	108	20,0	198	396	261	523
33	92	43	119	25,0	239	478	316	632
36	101	43,2	130	29,0	285	570	377	753

Běžně se používají úseky s počtem článků: 3, 5, 7 a 9. Požadovanou délku řetězového úseku je nutné vždy uvést do objednávky. Jiné délky (včetně délkového řetězu) je nutno projednat předem.

Obecné tolerance pro jednotlivé délky řetězových úseků: $+0,40\% / -0,15\% = 0,55\%$ max.

Normalerweise werden Kettenenden mit Gliederzahlen 3,5,7 und 9 verwendet. Die gewünschte Gliederzahl der Kettenenden ist immer in der Bestellung anzuführen. Andere Längen (incl. der Meterketten) sind vorher zu vereinbaren. Die allgemeinen Toleranzen der einzelnen Längen betragen $+0,40\% / -0,15\% = 0,55\%$ max.

The sections are usually used in lengths of 3, 5, 7 and 9 links. It is necessary to specify the required number of links of chain in the Purchase Order. Also it is necessary to agree upon other chain lengths in advance. The general tolerance for individual lengths of chains: $+0,40\% / -0,15\% = 0,55\%$ max.

RC – ŘETĚZOVÉ TŘMENY JAKOSTI RC 4 A RC 5 DLE DIN 745 / PN 02 3248

RC- KETTENBÜGEL IN DEN QUALITÄTEN RC 4 UND RC 5

NACH DIN 745 / PN 02 3248 (WERKSNORM)

RC – BUCKET LINKS OF QUALITY RC 4 AND RC 5

ACCORDING TO DIN 745 / PN 02 3248

■ RC 4

Řetězové třmeny vysoce odolné proti opotřebení, značené RC 4, vyráběné dle PN 02 3248 / DIN 745 legovaného manganem, opracovaná na dosedací plochu příložky, povrchová tvrdost min. 700 HV měřená 0,25 mm pod povrchem v ohbí, hloubka nauhličení HT \bar{A} 0,1d \pm 0,01d, hloubka zakalení Eht v cca 0,06d min. 550 HV související s rozměrem d_r , zkušební napětí 125 N/mm 2 , napětí při přetržení 280 N/mm 2 .

Hochverschleißfeste Kettenbügel, kennzeichnet RC 4, hergestellt nach DIN 745, aus Manganstahl, Zapfenabstand gerichtet, Oberflächenhärte min. 700 HV gemessen 0,25 mm unter der Oberfläche im Gelenke, Aufkohlungstiefe HT \bar{A} 0,1 d \pm 0,01d. Einsatzhärte Eht bei ca. 0,06d min. 550 HV bezogen auf das Maß d_r , Prüfspannung 125 N/mm 2 , Bruchspannung 280 N/mm 2 .

Highly wear resistant bucket links, marked RC 4, produced according to DIN 745, manufactured from manganese alloyed steel. Machined at the distance plate contact surface, surface hardness min. 700 HV measured 0,25 mm below the surface at the crown, carburizing depth HT \bar{A} 0,1d \pm 0,01d, hardening depth Eht at approx. 0,06d min. 550 HV related to dimension d_r , proof strength 125 N/mm 2 , breaking strength 280 N/mm 2 .

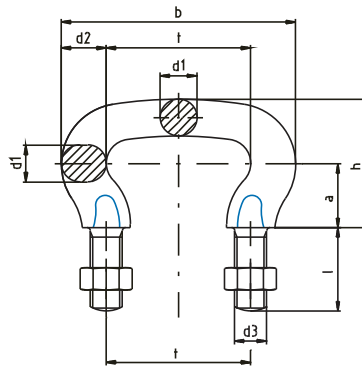
■ RC 5

Řetězové třmeny vysoce odolné proti opotřebení, značené RC 5, vyráběné dle PN 02 3248 / DIN 745, materiál – chrom – niklová legovaná jakostní ocel, opracovaná na dosedací plochu příložky, povrchová tvrdost min. 700 HV měřeno 0,25 mm pod povrchem v ohbí, hloubka zakalení Eht v cca 0,06d min. 550 HV související s rozměrem d_r , zkušební napětí 130 N/mm 2 , mezní napětí 300 N/mm 2 .

Hochverschleißfeste Kettenbügel, kennzeichnet RC 5, hergestellt nach DIN 745, aus alterungs- und korrosionsbeständigem Chrom-Nickel Edelstahl, Zapfenabstand gerichtet, Oberflächenhärte min. 700 HV gemessen 0,25 mm unter der Oberfläche im Gelenke, Einsatzhärte Eht bei ca. 0,06d min. 550 HV bezogen auf das Maß d_r , Prüfspannung 130 N/mm 2 , Bruchspannung 300 N/mm 2 .

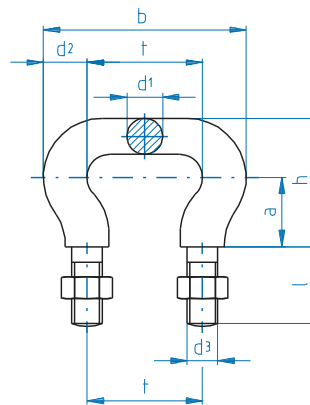
Highly wear resistant bucket links, marked RC 5, produced according to DIN 745, manufactured from chrome-nickel alloyed steel. Machined at the distance plate contact surface, surface hardness min. 700 HV measured 0,25 mm below the surface at the crown, hardening depth Eht at approx. 0,06d min. 550 HV related to dimension d_r , proof strength 130 N/mm 2 , breaking strength 300 N/mm 2 .

Třmen dle DIN 745
Kettenbügel nach DIN 745
Bucket links according to DIN 745



DIN 745	Označení Bezeichnung Item	Rozměry v mm • Maße in mm • Dimensions [mm]								Hmotnost Gewicht Weight kg/ks	RC 4		RC 5	
		t	a	b	d ₁	d ₂	d ₃	h	l		Zkušební síla Prüfkraft Test load	Trhací síla Bruchkraft Breaking load	Zkušební síla Prüfkraft Test load	Trhací síla Bruchkraft Breaking load
											kN	kN	kN	kN
T 45	45	20	73	11,5	14	M 10	40	25	0,17	26	59	28	63	
T 56	56	25	92	15	18	M 12	50	32	0,36	45	99	46	107	
T 63	63	30	105	18	21	M 16	60	40	0,60	64	143	67	153	
T 70	70	34	116	20	23	M 20	68	45	0,90	79	176	82	189	
T 80	80	37	132	23	26	M 20	74	45	1,13	104	233	109	250	
T 91	91	43	149	26	29	M 24	86	55	1,83	133	298	139	319	
T 105	105	50	173	30	34	M 24	100	55	2,40	177	396	184	425	
T 126	126	59	206	36	40	M 30	118	70	4,00	255	571	265	611	
T 147	147	68	239	42	46	M 30	136	70	5,65	347	776	361	832	

Třmen dle PN 02 3248
Kettenbügel nach PN 02 3248
(Werksnorm)
Bucket links according to PN 02 3248



PN 02 3248	Označení Bezeichnung Item	Rozměry v mm • Maße in mm • Dimensions [mm]								Hmotnost Gewicht Weight kg/ks	RC 4		RC 5	
		t	a	b	d ₁	d ₂	d ₃	h	l		Zkušební síla Prüfkraft Test load	Trhací síla Bruchkraft Breaking load	Zkušební síla Prüfkraft Test load	Trhací síla Bruchkraft Breaking load
											kN	kN	kN	kN
T 35	35	21	64	12	10	14,5	25	40	0,2	29	64	30	68	
T 45	45	27	79	14	12	17	30	50	0,29	39	87	41	93	
T 56	56	34	98	18	16	21	40	63	0,66	64	143	67	153	
T 63	63	38	107	20	16	22	40	71	0,83	79	176	82	189	
T 70	70	42	120	22	20	25	48	78	1,15	96	213	99	229	
T 91	91	54	153	28	24	31	55	100	2,25	154	354	161	370	
T 100	100	61	172	32	30	36	70	113	3	202	451	210	483	
T 110	110	67	190	36	33	40	75	125	4	255	571	265	611	
T 147	147	63	239	42	30	46	70	109	5,7	347	776	361	832	

- Přirazení řetězů ke třmenům
- Zuordnung der Kettenenden
- Corresponding chains

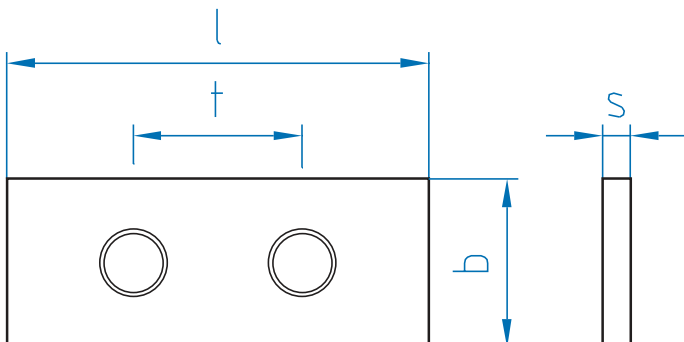
	Označení třmene Bezeichnung Kettenbügel Bucket link	Pro hladká kola Für glatte Rollen For plain wheels	Pro ozubená kola Für verzahnte Räder For toothed wheels		Označení třmene Bezeichnung Kettenbügel Bucket link	Pro hladká kola Für glatte Rollen For plain wheels	Pro ozubená kola Für verzahnte Räder For toothed wheels
		Řetěz DIN 764 + 766 Ketten nach DIN 764 + 766 Chain acc. to DIN 764 + 766 Průměr • Durchmesser • Dia d	Řetěz DIN 764 Ketten nach DIN 764 Chain acc. to DIN 764 Průměr • Durchmesser • Dia d			Řetěz DIN 764 + 766 Ketten nach DIN 764 + 766 Chain acc. to DIN 764 + 766 Průměr • Durchmesser • Dia d	Řetěz DIN 764 Ketten nach DIN 764 Chain acc. to DIN 764 Průměr • Durchmesser • Dia d
DIN 745	T 45	10	13	PN 02 3248	T 35	10	10
	T 56	13	16		T 45	13	13
	T 63	16	18		T 56	16	16
	T 70	18	20		T 63	18	18
	T 80	20	23		T 70	20	20
	T 91	23	26		T 91	26	26
	T 105	26	30		T 100	30	
	T 126	30	36		T 110	36	
	T 147	36/39/42	42	T 147	39/42	42	

- Příločky
- Distanzlasche
- Distance plate

Rozměry v mm • Maße in mm • Dimensions [mm]					Hmotnost kg/100 ks Gewicht kg/ 100 Stck. Weight kg/100 pcs
t	l	b	s	g	
35	65	30	5	10,5	7
45 ¹⁾	75	30	5	10,5	8
45 ²⁾	75	30	5	13	8
56 ¹⁾	95	40	6	13	17
56 ²⁾	95	40	6	17	17
63	110	40	6	17	20
70	120	50	6	21	25
80 ¹⁾	130	50	6	21	28
91	150	60	8	25	50
100 ²⁾	160	60	8	31	53
105 ¹⁾	165	60	8	25	56
110 ²⁾	170	65	8	34	80
126 ¹⁾	200	70	10	31	100
147	230	70	10	31	110

¹⁾ pro DIN 745
für DIN 745
for DIN 745

²⁾ pro PN 02 3248
für PN 02 3248
for PN 02 3248



- Povrchová úprava
- Oberflächenbehandlung
- Surface finish

Cementované řetězy jsou běžně dodávány bez povrchové úpravy přirozeně černé po tepelném zpracování nebo s povrchem leštěným. Jinou povrchovou úpravu je nutno předem dohodnout s výrobcem.

Die einsatzgehärteten Kettenstränge werden normalerweise in der Ausführung naturschwarz nach der Wärmebehandlung oder blank poliert geliefert. Andere Oberflächenausführungen nach Absprache mit dem Hersteller.

Case-hardened chains are supplied with naturally black surface finish after heat treatment or with a polished surface finish. It is necessary to agree the other surface finish of the chains with producer in advance.

- Příklad objednávky
- Bestellbeispiel
- Example of order

Příklad objednávky 100 ks cementovaného řetězu pro dopravníky typ RC4, průměr řetězu $d = 13$ mm, rozteč useku á 7 článků, slicované provedení s lesklým povrchem:

100 ks – řetěz cementovaný RC4, 13 x 45, úseky á 7 článků, slicovaný, lesklý, PN 46-13

Bestellbeispiel für 100 Stck. der Kettenstränge für Becherwerke, Nenndicke $d=13$ mm, Teilung $t=45$ mm, Stranglänge á 7 Glieder, gepaart, blank poliert:

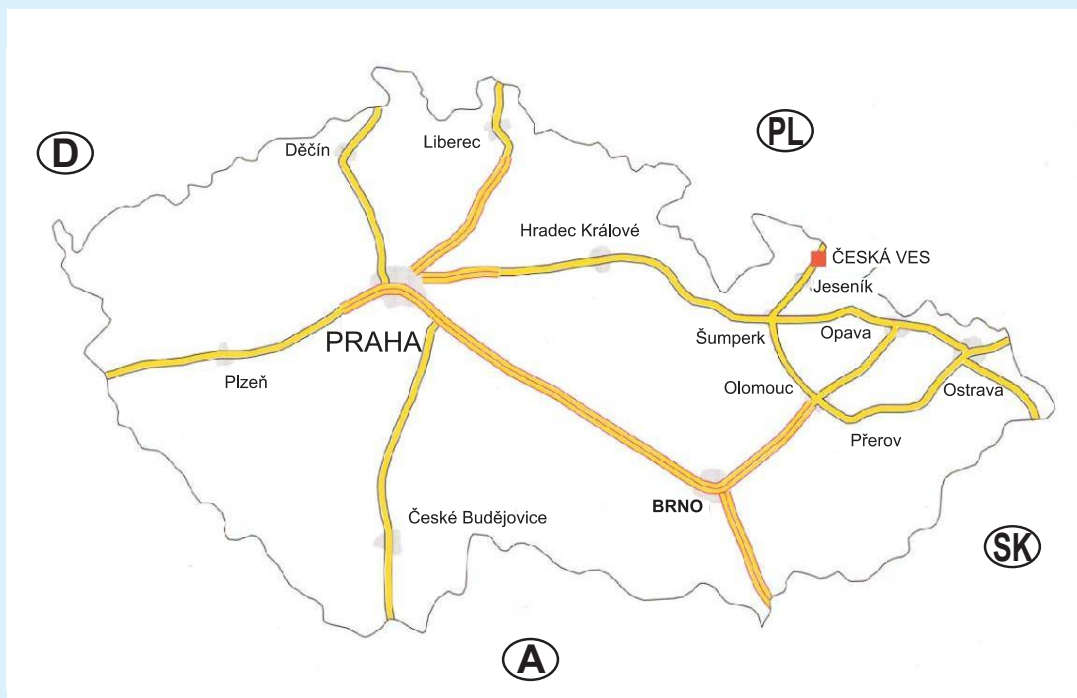
100 Stck. - Ketttenstränge 13x45mm, RC4, á 7 Glieder, gepaart, blank, PN 46-13 (Werksnorm)

This is an example of order for 100 pieces of case-hardened chain for conveyors, diameter of chain $d = 13$ mm, pitch $t = 45$ mm, length of chain section á 7 links, matched in pairs, with polished surface finish:

100 pcs of 13 x 45 mm chain, case-hardened RC4, sections á 7 links, matched in pairs, polished, PN 46-13



Řetězárna a.s.[®]



Řetězárna a.s.
Polská 48
CZ - 790 81 Česká Ves
Czech Republic

Tel.: 584 488 111
Fax: 584 428 178, 584 428 194
E-mail: retezarna@pvtnet.cz
<http://www.retezarna.cz>